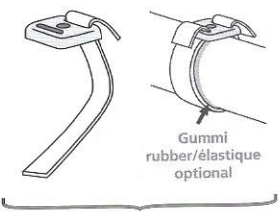


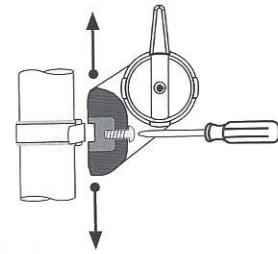
Ø tube 20-25 mm	20 - 31 mm
strap 115 mm	130 mm

diameter tube	length band
Ø 20 - 25 mm	115 mm
Ø 20 - 31 mm	130 mm

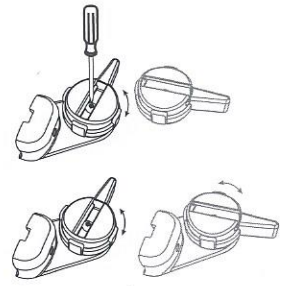


1

2



3



4

please watch the instructionvideo at www.quokkabag.com/?q=services

EN

NL

DE

FR

1 Select the shorter or the longer steel band depending on the tube diameter of your wheelchair

Kies de lange of de korte stalen band, afhankelijk van de diameter van de buis van uw rolstoel.

1 Wählen Sie das kurze oder lange Metallband, abhängig vom Rohrdurchmesser Ihres Rollstuhls.

Sélectionnez la bande d'acier longue ou courte, en fonction du diamètre du tube de votre fauteuil roulant.

2 Mount strap and tension plate

Monteer de stalen band en het schroefplaatje.

2 Befestigen Sie das Spannstück mit dem Metallband.

Montez la bande d'acier et la languette.

3 Attach the adapter with the screw. Before the final tightening of the screw you can move the adapter to the desired position. Then tighten the screw.

Bevestig de adapter met de bijgeleverde schroef. Voor het definitieve vastdraaien van de schroef kunt u de adapter verschuiven naar de gewenste positie. Draai de schroef vervolgens vast.

3 Den Adapter mit der mitgelieferten Schraube auf das Spannstück schrauben. Bevor Sie die Schraube ganz fest ziehen, können Sie den Adapter an der geeigneten Stelle positionieren. Die Schraube fest ziehen, um den Adapter endgültig zu fixieren.

Fixez l'adaptateur avec la vis. Avant le serrage final de la vis, vous pouvez déplacer l'adaptateur à la position désirée. Puis serrez la vis.

4 Adjust the adapterhead to a vertical, upright position, by loosening the screw, turning the head and finally fastening the screw again.

Draai de kop van de adapter naar een verticale, rechte positie door de schroef in de kop los te draaien, de kop te verdraaien en tenslotte de schroef weer vast te draaien.

4 Adapterkopf ausrichten: die Schraube in der Mitte des Adapterkopfes etwas lösen. Den Adapterkopf in eine vertikale Position bringen. Die Schraube wieder fest ziehen.

Réglez la tête de l'adaptateur à une position verticale, en desserrant la vis dans la tête de l'adaptateur, en tournant la tête et enfin fixez la vis à nouveau.

Now you can attach you bag or other QUOKKA® accessory!

Nu kunt u uw tas of een ander QUOKKA® accessoire bevestigen!

Nun können Sie Ihre Tasche oder anderes QUOKKA® Zubehör am Adapter befestigen.

Maintenant, vous pouvez attacher votre sac ou un autre accessoire QUOKKA®!

